

Cycle d'Enseignement Professionnel Initial : ANALYSE MUSICALE

Comment entrer :

- Validation du Cycle 2 (passage à 14/20).
- Concours d'entrée (entretien de 30 minutes avec le jury sur une liste d'oeuvres communiquée début juillet) pour les candidats externes au département.

Durée hebdomadaire : 3 heures de cours.

Durée du cycle : 2 à 3 années.

Contenu : modules romantique, post-romantique, moderne et contemporain; même méthode qu'en cycle II et approfondissement des enjeux compositionnels.

Programme de l'examen de fin de CEPI (obtention du DEM d'analyse musicale) :

Épreuve écrite de 4 heures sur partition sans écoute. Présentation orale de 10 minutes d'une analyse sur CD sans partition après une mise en loge de 30 minutes. Soutenance d'un court mémoire (20 pages minimum) sur une partition choisie par le candidat présenté en 30 minutes. Questions du jury.

Cycle d'Enseignement Professionnel Initial : HISTOIRE DE LA MUSIQUE

Comment entrer :

- Validation du Cycle 2 (passage à 14/20).
- Concours d'entrée (entretien de 30 minutes avec le jury portant sur une liste de sujets communiqués début juillet) pour les candidats externes au département.

Durée hebdomadaire : 3 heures de cours hebdomadaires.

Durée du cycle : 2 à 3 années.

Contenu : approfondissement d'une époque/ d'un compositeur/ d'une forme musicale.

Programme de l'examen de fin de CEPI (obtention du DEM d'histoire de la musique) :

Soutenance d'un mémoire présenté en 20 minutes. Questions du jury sur le mémoire et l'ensemble des connaissances musicales (1 heure).

Validation d'un DEM d'histoire de la musique ou d'analyse :

- Obtenir un total de 7 points minimum sur la durée totale du cursus (cycle I, cycle II, CEPI), les notes correspondantes au barème suivant :
12/20 = AB = 1 point
14/20 = B = 2 points
16/20 = TB = 3 points
dont 2 points minimum (soit une mention B) en CEPI
- Valider une UV d'Écriture (1C1A évaluée en contrôle continu) au minimum pour la filière Analyse.

N-B : pour les étudiants admis directement en 3^{ème} cycle spécialisé, l'obtention du DEM est jugée exclusivement sur le résultat obtenu en fin de ce cycle et validé à partir de la mention bien soit une note minimale de 14/20.

Cycle d'Enseignement Professionnel Initial : ESTHÉTIQUE

Comment entrer :

- Validation d'un DEM d'histoire de la musique ou d'analyse.
- Concours d'entrée (entretien de 30 minutes avec le jury portant sur une liste de sujets communiqués début juillet) pour les candidats externes au département.

Durée hebdomadaire : 3 heures de cours.

Durée du cycle : 2 à 3 années.

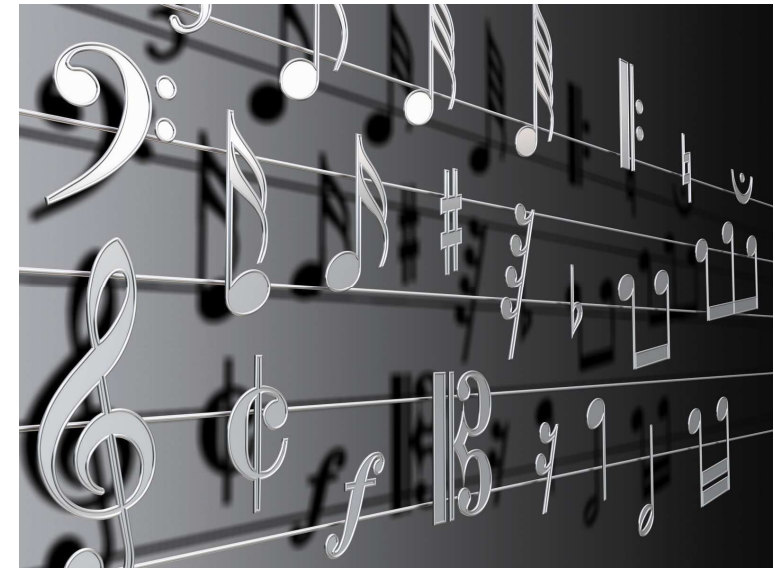
Contenu : l'esthétique musicale au fil des époques et des styles.

Programme de l'examen de fin de CEPI (obtention du DEM d'esthétique) :

Soutenance d'un mémoire présenté en 20 minutes et questions du jury (1 heure).

CULTURE MUSICALE :

- **Analyse**
- **Histoire de la musique**
- **Esthétique**



RENSEIGNEMENTS www.cnr-tpm.fr

☎ 04.94.93.34.(..)

POUR QUI ?

- **Pour tous** : conférences musicales et Concerts – lectures.
- **Pour les adultes** : un **atelier** spécifique d'1h à 2h par semaine.
- **Pour les élèves en terminale** : un cours spécifique orienté sur l'épreuve du baccalauréat option musique, dans le cas où aucun lycée de la ville ne prend en charge cet enseignement.
- **Pour les élèves en niveau CFEM de FM** : un cours spécifique d'analyse harmonique: une heure hebdomadaire sur un an.
- **Pour les élèves en CEPI (d'instrument, de chant ou de FM)** : un cours spécifique de repères répondant à l'UV de culture musicale constitutif d'un DEM dominante FM, vocale ou instrumentale).
- **Pour les élèves voulant s'inscrire en CEPI d'analyse, d'histoire ou d'esthétique** : voir déclinaison du parcours approfondi.

DECLINAISON DU PARCOURS APPROFONDI

Cycle 1 :
CULTURE MUSICALE

Année commune avec le cours spécifique de repères chronologiques des élèves en DEM dominante FM, vocale ou instrumentale soit 2 heures hebdomadaires (1 semestre par filière: analyse et histoire)
Durée du cycle : 1 année

Cycle 2 :
CULTURE MUSICALE

3 heures hebdomadaires soit 1h30 d'analyse et 1h30 d'histoire
Durée du cycle : 1 année

A l'issue de ces deux cycles, choix d'une filière : analyse musicale ou histoire de la musique :

Cycle d'Enseignement Professionnel Initial : ANALYSE MUSICALE

3 heures hebdomadaires
Durée du cycle : 2 années

Cycle d'Enseignement Professionnel Initial : HISTOIRE DE LA MUSIQUE

2 heures hebdomadaires
Durée du cycle : 2 années

Cycle d'Enseignement Professionnel Initial : ESTHÉTIQUE

3 heures hebdomadaires
Durée du cycle : 2 à 3 années

Atelier de culture musicale

Destiné aux mélomanes avertis Se rapprocher des secrétariats pour les horaires de cours.

Option au Bac

Pour qui : atelier ouvert à tous les élèves de terminale de la communauté d'agglomération.
Contenu : étude des oeuvres au programme et mise en correspondance avec le répertoire des époques concernées et entraînement à l'épreuve de commentaire d'écoute.
Durée : une heure de cours hebdomadaire pendant un an.

Cours d'analyse harmonique

UV constitutive du CFEM de formation musicale.
Durée : une heure de cours hebdomadaire pendant un an.
Contenu : tonalités, modulations, chiffrage d'accords, cadences, notes étrangères et approche de l'évolution stylistique.
Évaluation : mise en loge d'une heure sur texte avec écoute.

Cycle 1 : CULTURE MUSICALE

Pour qui ? Les élèves en CFEM de formation musicale ou au-delà.
Durée hebdomadaire : 2 heures (1 semestre par filière).
Durée du cycle : 1 année d'option Culture musicale (éligible dans le cadre de n'importe quel DEM ou DNOP)
Contenu : cours spécifique de repères chronologiques (histoire) et acquisition des outils analytiques (analyse).
Programme de l'examen de fin de cycle I (évaluation semestrielle) :
Filière analyse: analyse sur partition avec écoute, questions de cours mise en loge: 2 heures).
Filière histoire : dissertation sur un sujet du cours (mise en loge: 3 heures).

- moyenne 10/20 pour l'obtention de l'UV d'un DEM dominante FM, vocale ou instrumentale.
- moyenne 12/20 pour l'entrée en Cycle II de Culture Musicale (analyse/histoire).

Cycle 2 : CULTURE MUSICALE

Comment entrer ?
➤ Validation du Cycle I (passage à 12/20,) et CFEM en FM .
➤ Entretien d'entrée avec jury et test d'oreille pour les candidats externes au département.
Durée hebdomadaire : 3 heures hebdomadaires, soit 1h30 d'analyse musicale et 1h30 d'histoire.
Durée du cycle : 1 à 3 ans
Contenu :
➤ Module Histoire : histoire des formes et transversalité des archétypes musicaux (modalité, rythmes, écriture/oralité, improvisation sur cadre, thématiques revisitées etc.) dans les divers styles et genres musicaux du monde (jazz, musiques extra occidentales, musiques de variété, musiques de film etc.).
➤ Module Analyse : modules préclassique, classique, préromantique avec analyse des formes, du langage, du style et approche des enjeux compositionnels.
Programme de l'examen de fin de cycle II : obtention du Brevet d'Études Musicales (BEM).
➤ Module histoire : commentaire d'écoute et questions de cours (mise en loge 4h.)
➤ Module analyse : analyse sur partition avec écoute et questions de cours (mise en loge 4h).

- Moyenne 12/20 pour l'obtention du BEM.
- Moyenne 14/20 pour l'admission cycle III spécialisé.

A l'issue de ces deux cycles, choix d'une filière : analyse musicale ou histoire de la musique.

Atelier de culture musicale, option au bac, cours d'analyse harmonique des CFEM de FM :

Pas de test d'entrée. Affichage des horaires en septembre.

Pour les nouveaux élèves non-débutants du 2^{ème} cycle au CEPI : CONCOURS

mercredi 2 juillet 2008 à 14h	Affichage des sujets communs
du 25 août au 5 septembre 2008 de 9h à 12h et de 14h à 18h	Inscription au concours auprès du site correspondant à la commune de résidence (site de rattachement)
Jeudi 11 septembre 2008 à 14h	Concours d'entrée, site de Toulon
avant le 25 octobre 2008	En cas de réussite au concours : régularisation administrative : inscription pour l'année scolaire auprès du site de rattachement

Pour tous les élèves :

Mercredi 10 septembre 2008	Choix de l'horaire de Formation Musicale lettres du nom de famille de A à F
Jeudi 11 septembre 2008	Choix de l'horaire de Formation Musicale lettres du nom de famille de G à M
Vendredi 12 septembre 2008	Choix de l'horaire de Formation Musicale lettres du nom de famille de N à Z
du 15 au 20 septembre 2008	Rencontre professeurs d'instrument et choix de l'horaire de cours
Lundi 22 septembre 2008	Reprise des cours

Tous les affichages sont consultables dans chacun des onze sites du C.N.R. et sur le portail Internet à l'adresse suivante : www.cnr-tpm.fr